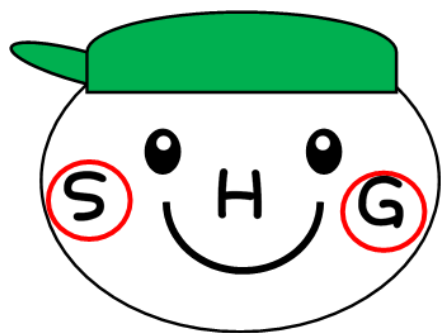


令和4年度

学校保健会  
研究全体会



札幌市学校保健会キャラクター  
「サガホ」くん

研修部 緑丘小学校 丸山 悠

# 研究主題

児童生徒自らが健康を  
創りだす実践力の育成

研究副主題

～健全な自尊感情と

確かな知識を育む健康教育～

# 研究の視点

## 視点 1

子どもが自分ごととして考える  
教材化の工夫

教材化

## 視点 2

子どもの思考を  
支える専門家の  
かかわり

専門家

# 5年次研究の3年次

## 分科会

- 1、健康教育
- 2、保健管理
- 3、心の健康
- 4、地域保健

### 4つの部会に分かれて

○それぞれの部会で、関連しそうな話題をそれぞれの所属団体の視点で交流する。

○それぞれの団体に各部会に関連しそうな今までの研究や実践があれば、交流する。

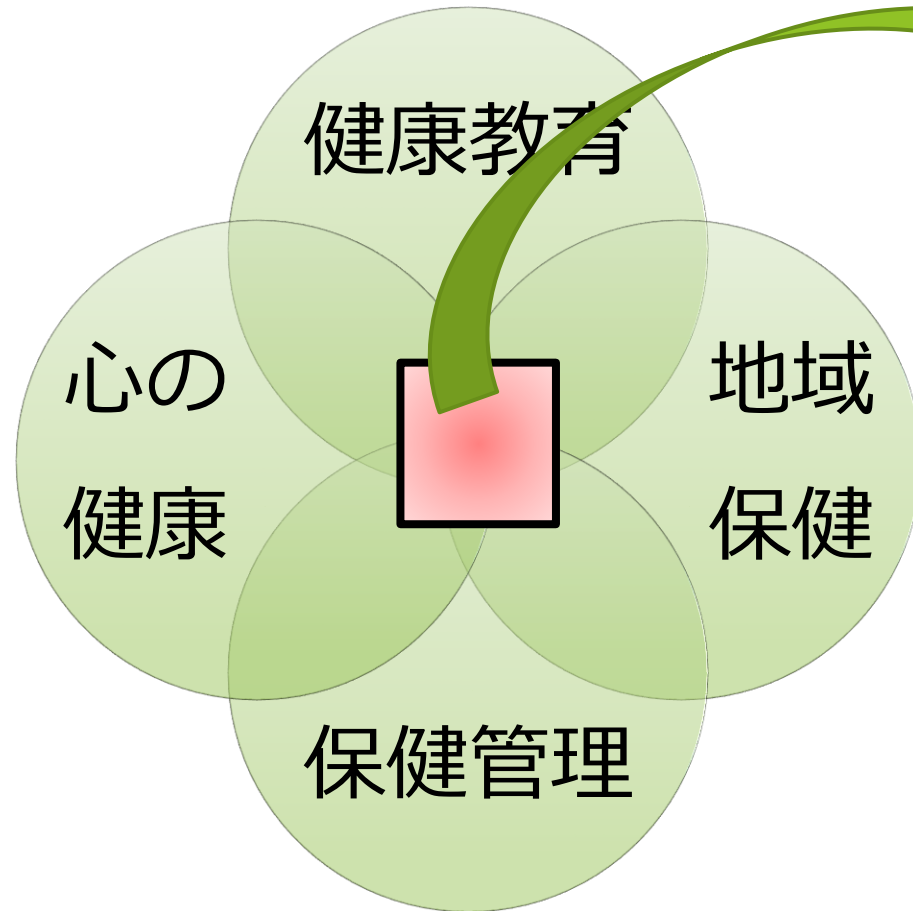
#### 視点1

子どもが自分ごととして考える教材化

#### 視点2

子どもの思考を支える専門家のかかわり

# 1年次の各部会の共通項として

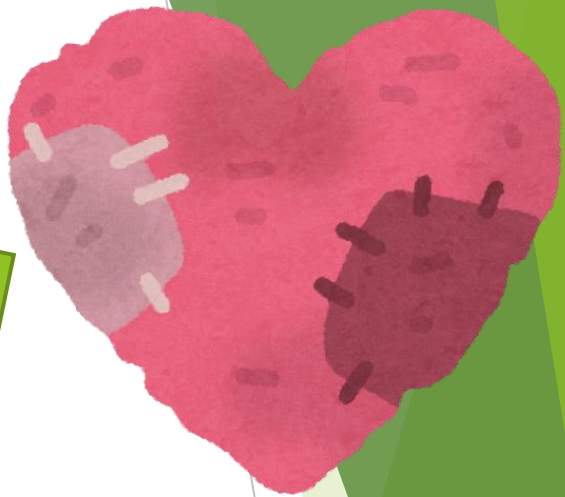


**不登校**  
の問題と  
関連付けていく

なぜ不登校なのか?!



# 不登校



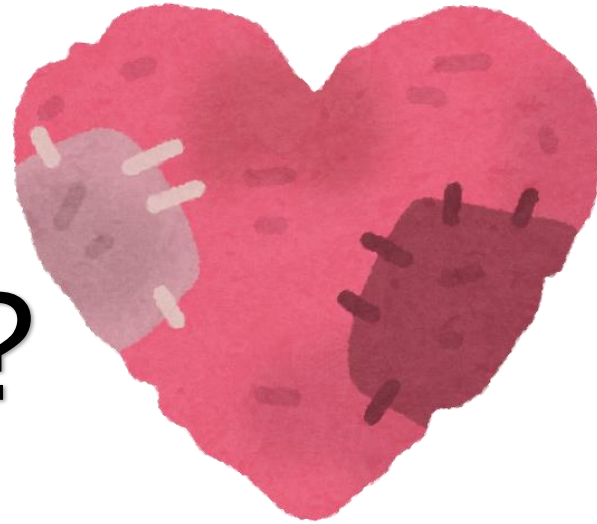
全員を登校させる  
不登校の数を0にする  
不登校はよいことではない



いじめの問題？

生活リズムの乱れ？

発達の遅れ？



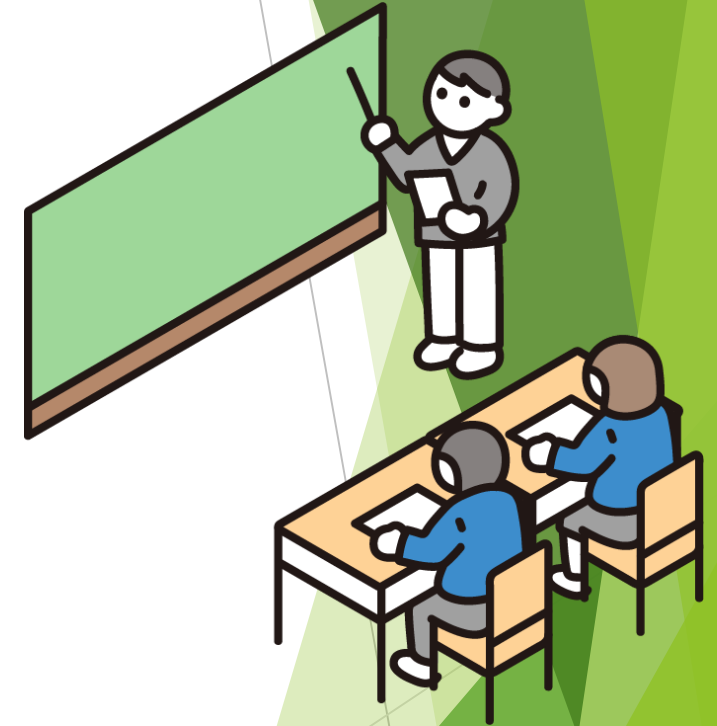
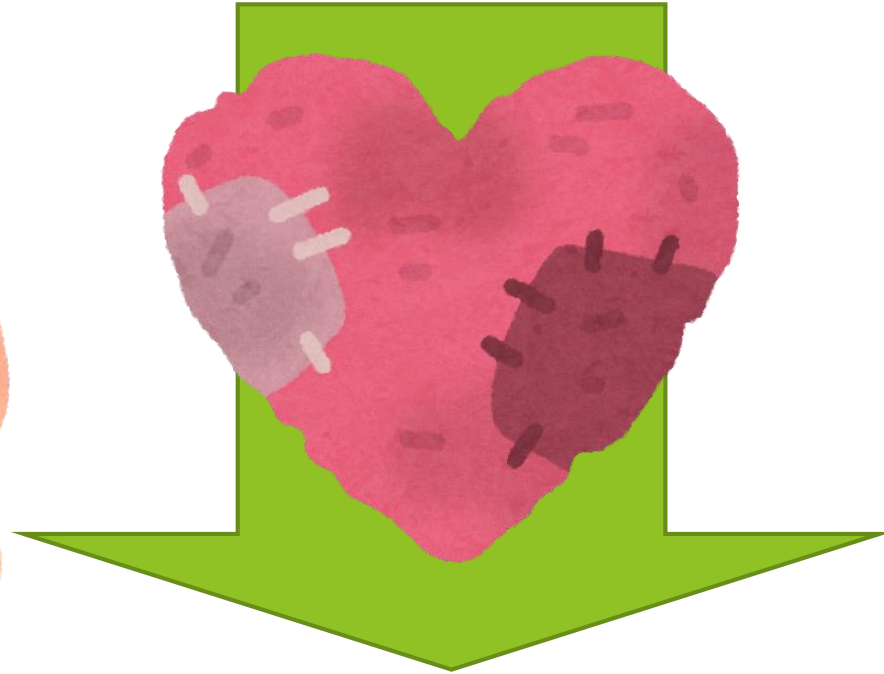
自尊感情の低下？

性自認？

学業不振？

学校での人間関係？

不登校の児童生徒の心を見ようとすることで

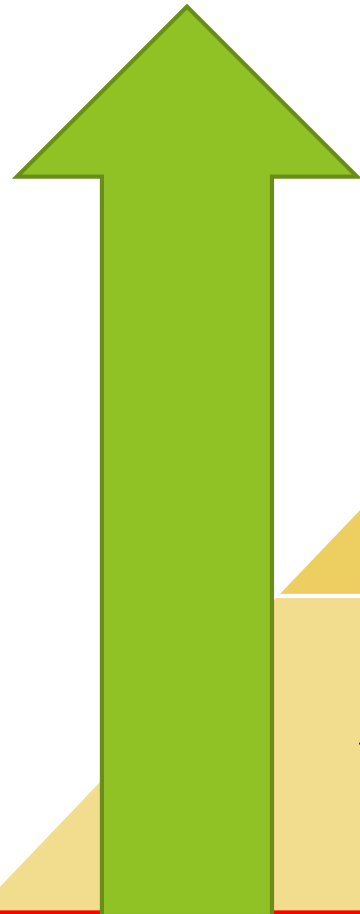


札幌市の子どもたちの  
現状が見える！！



私達に何が  
できるのか？

把握実態



## 具体的な実践

今まで・これから

## 学校関係者・保護者への 情報提供

共に育む

## 自尊感情を育む

～自分が自分であって大丈夫という自己感覚～

<Being>で愛された子どもの自己感覚

札幌市の子どもたちの実態を把握する  
「札幌市の子どもたちは～だから」という入り口を見誤らないように努める。  
各所属団体・札幌市教育委員会からの確かな情報にアンテナを貼る。

不登校の児童生徒の心を見ようとすることで



札幌市の子どもたちの現状が見える！！

不登校の子の心を見ようとすることで・・・

今を生きる  
多くの子どもが抱える  
不安・困惑・動揺

所属団体・各部会で何ができるのか？

子どもたち  
をとりまく  
環境

学校関係者  
だからこそ  
できること

# 目的は！！！！

## 札幌市の子どもたち 一人ひとりの Well-beingを目指す！

文科省ホームページより引用

[https://www.mext.go.jp/a\\_menu/shotou/new-cs/1383986.htm](https://www.mext.go.jp/a_menu/shotou/new-cs/1383986.htm)

令和3年12月11日  
研究大会 床井先生の講演より

学んだことを人生や  
社会に生かそうとする  
学びに向かう力、  
人間性など



！実際の社会や  
生活で生きて働く  
知識及び技能

未知の状況にも  
対応できる  
思考力、判断力、  
表現力など

社会に出てからも学校で学んだことを生かせるよう、  
三つの力をバランスよく育みます。

令和4年度は・・・

昨年度の話を引き継ぎ、  
具体的な実践（授業・発表・資料・講演）  
を見出していく！

12月10日（土）の研究大会で各部  
会20分ずつ発表をお願いします。

# 健康教育

- ◇生活リズム調査（栄養士会）
- ◇勉強が分からない・本人の発達
- ◇運動の2曲化
- ◇友人の問題

# 地域保健

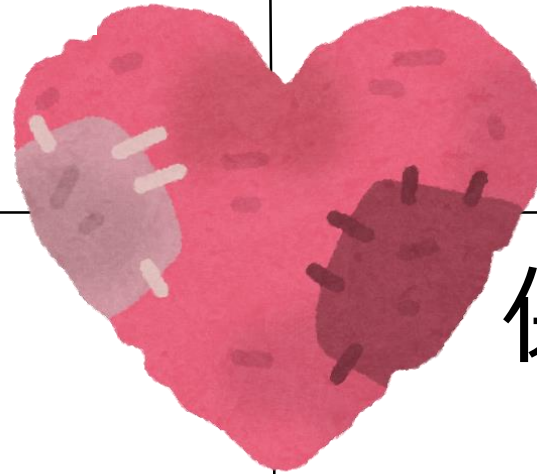
- ◇コロナで尿のバランスが悪い子が増えた
- ◇幼→小→中→高の連携を
- ◇あいさつする子が増えた！
- ◇SC・SSWとの連携について
- ◇コミュニティースクール
- ◇学校保健委員会

# 心の健康

- ◇給食の残量（好き嫌い）と心
- ◇休園（校）と不登校
- ◇出席停止基準と不登校
- ◇歯科の問題と健康問題
- ◇ゲームやYouTubeが及ぼす影響

# 保健管理

- ◇健康診断のデータ
- ◇熱中症
- ◇GIGAスクール
- ◇規則正しい生活ができない→歯に影響が？
- ◇寒気について
- ◇色覚について



# 令和4年度の重点！！

一人ひとりのWell-beingを目指すために何ができるか？

～不登校の子どもたちの心を通して～